

ГОУ ВПО «ОРЛОВСКИЙ ЮРИДИЧЕСКИЙ ИНСТИТУТ
МИНИСТЕРСТВА ВНУТРЕННИХ ДЕЛ РОССИЙСКОЙ ФЕДЕРАЦИИ»

И.А. Леонова

ПРОФЕССИОНАЛЬНАЯ ЭТИКА

Альбом схем

Орёл
ОрЮИ МВД России
2008

УДК 1МИ7
ББК 87.715
Л47

Рецензенты

- профессор Академии управления МВД России,
доктор философских наук А.П. Гладилин;
- доцент кафедры философии и культурологии
Орловского государственного университета,
кандидат философских наук И.В. Желтикова

Леонова, И. А.

Л47 **Профессиональная этика : альбом схем / И.А. Леонова. - Орел:**
ОрЮИ МВД России, 2008. - 25 с.

Альбом схем подготовлен в соответствии с требованиями Государственного образовательного стандарта и предназначен для курсантов, слушателей и студентов Орловского юридического института МВД России.

УДК 1 МИ7
ББК 87.715

© ОрЮИ МВД России, 2008

ВВЕДЕНИЕ

Теоретическое знание этических аспектов играет ведущую роль для формирования будущего высококвалифицированного специалиста в силу ряда факторов. Изучение нравственных аспектов и проблем профессии необходимо каждому юристу, особенно в современных условиях, когда ставится задача гуманизации общественной и государственной жизни, когда человек провозглашен Конституцией высшей ценностью и на первый план выдвигаются гарантии его прав и свобод. А юридическая профессия имеет своим «объектом» именно человека. Юридическая деятельность касается важнейших благ, интересов людей, нередко связана с вторжением в их личную жизнь, а иногда и с ограничением прав. Принятием решений, влияющих на судьбу человека.

Предлагаемое учебное пособие ориентировано на учебную программу курса «Профессиональная этика» в Орловском юридическом институте МВД России и соответствует Государственному образовательному стандарту. Оно предназначено для курсантов, слушателей и студентов института.

Пособие представляет собой структурированное изложение учебного материала курса посредством схем и таблиц. Представляется, что расширенные схемы позволят увидеть структуру изучаемой проблемы морали и нравственности, теоретические подходы к анализу точек зрения на развитие морали в различные исторические периоды, а следовательно в итоге обеспечат более глубокое усвоение учебного материала.

В альбоме схемы, определения приведены и сгруппированы по тематическим блокам в соответствии с рабочей учебной программой дисциплины «Профессиональная этика». При подготовке и разработке схем использованы материалы учебных пособий по курсу.

Раздел 1. Этика как наука о морали

Схема № 1. Структура этики как науки

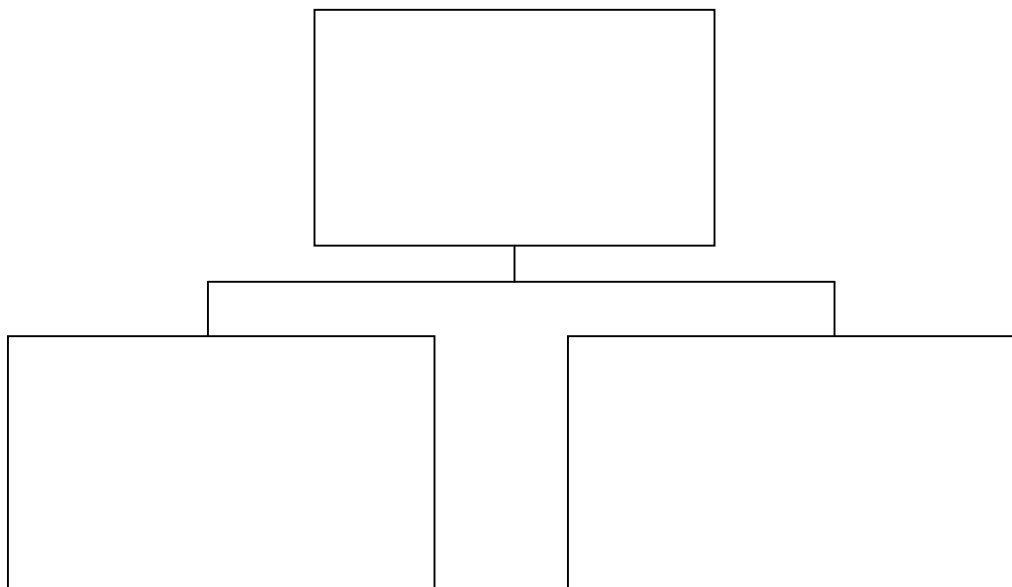


Схема № 2. Взаимосвязь дисциплины «Профессиональная этика» с другими дисциплинами

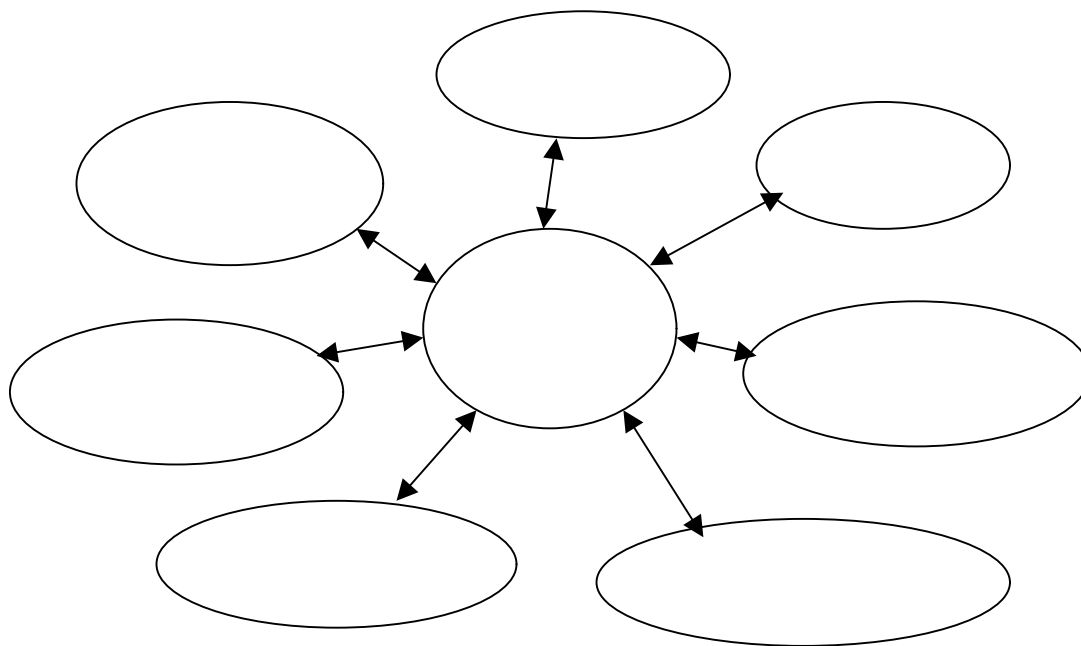


Схема № 3. Задачи дисциплины «Профессиональная этика»

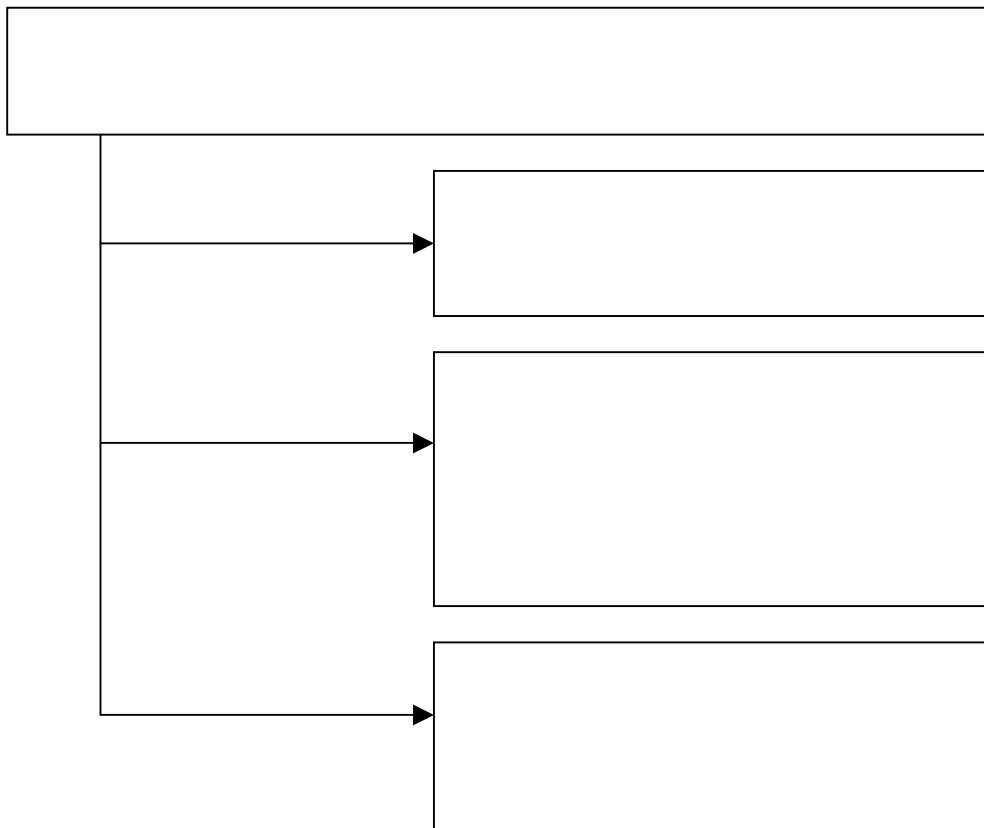


Схема № 4. Задачи этики, как философской науки

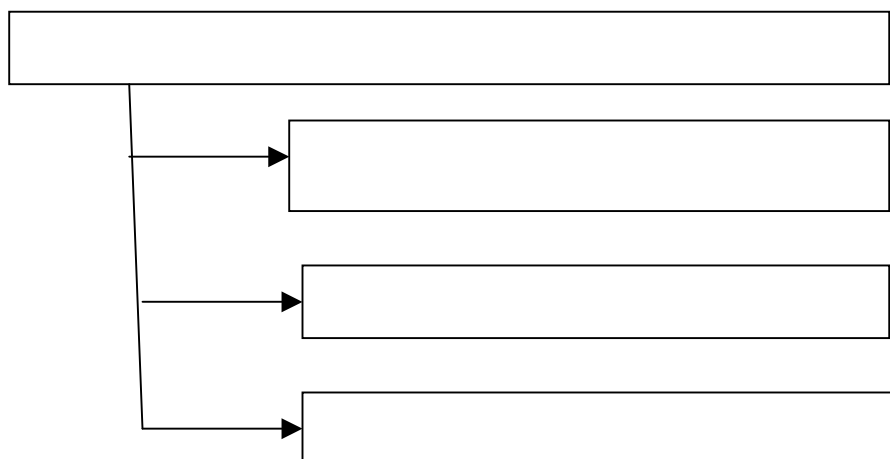


Схема № 5. Этимология понятия «Этика»

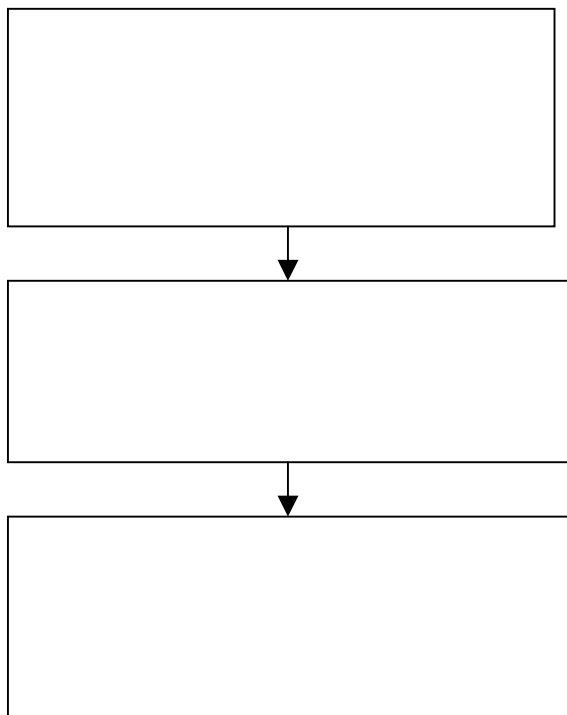


Схема № 6. Этимология понятия «Мораль»

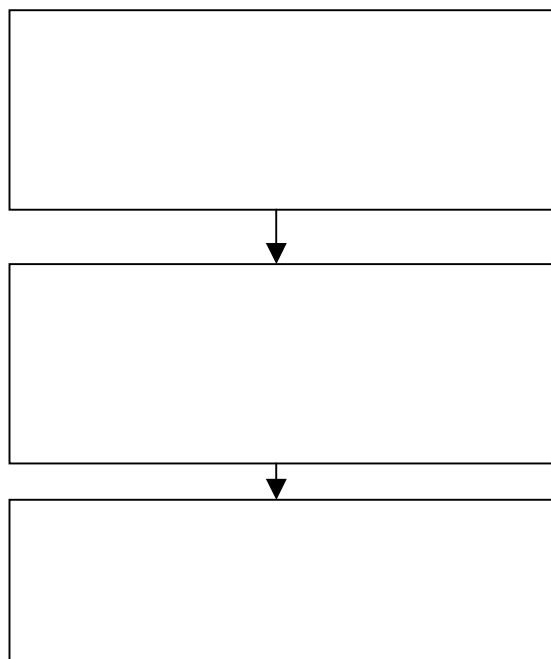


Схема № 7. Этапы развития этики

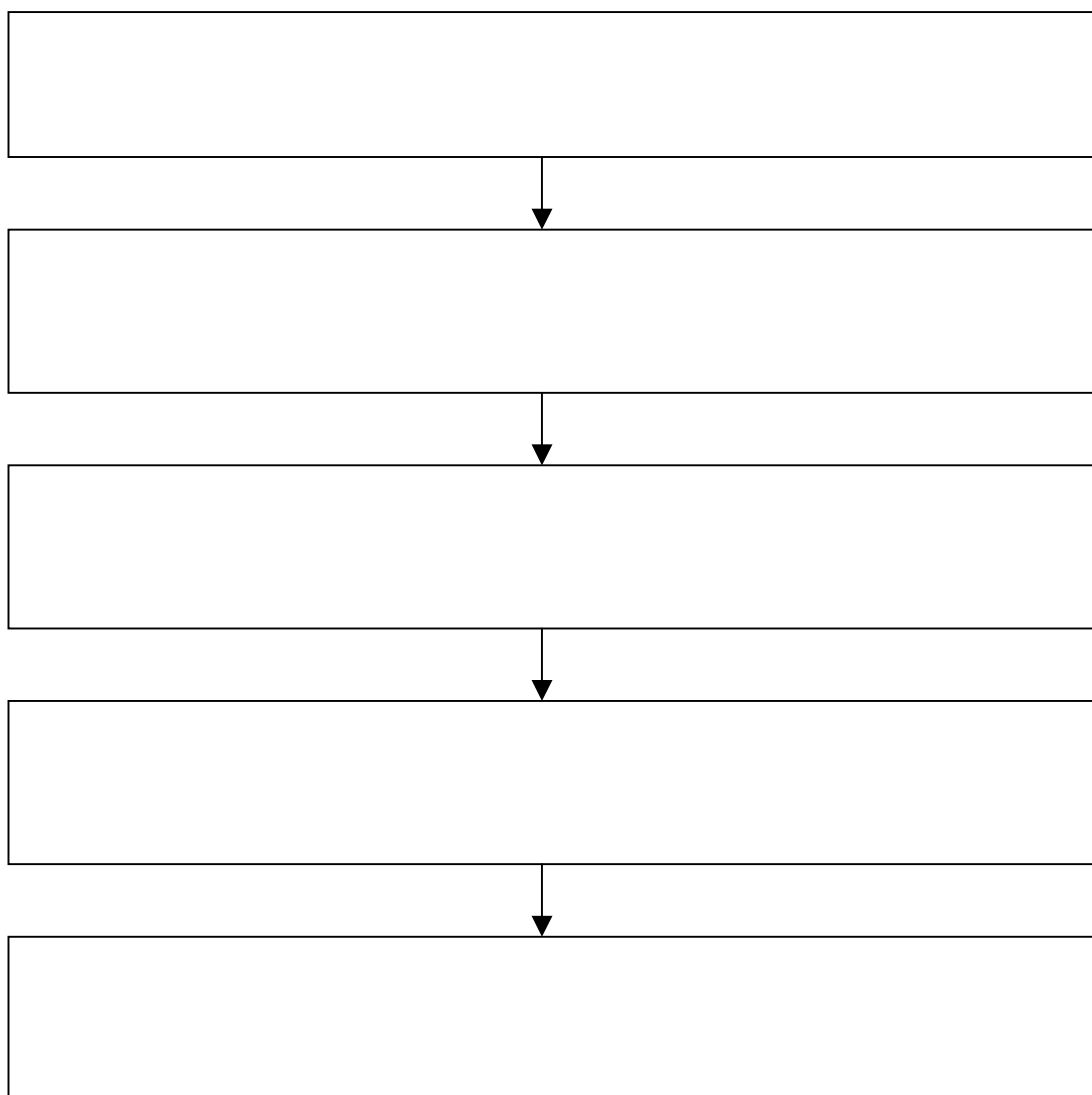


Схема № 8. Классификация исторических типов морали
(по формационному принципу)

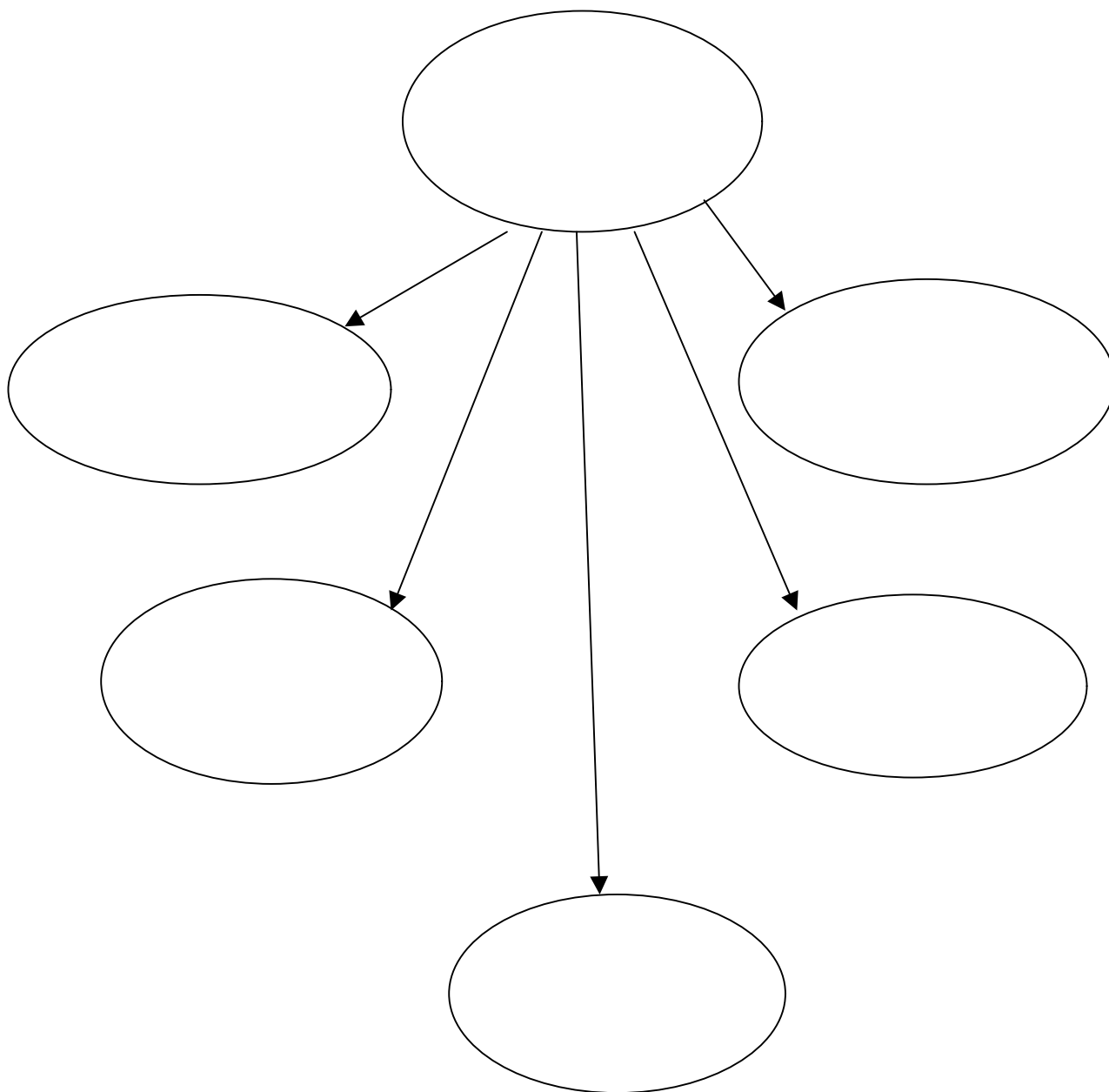


Схема № 9. Основные точки зрения на происхождение морали

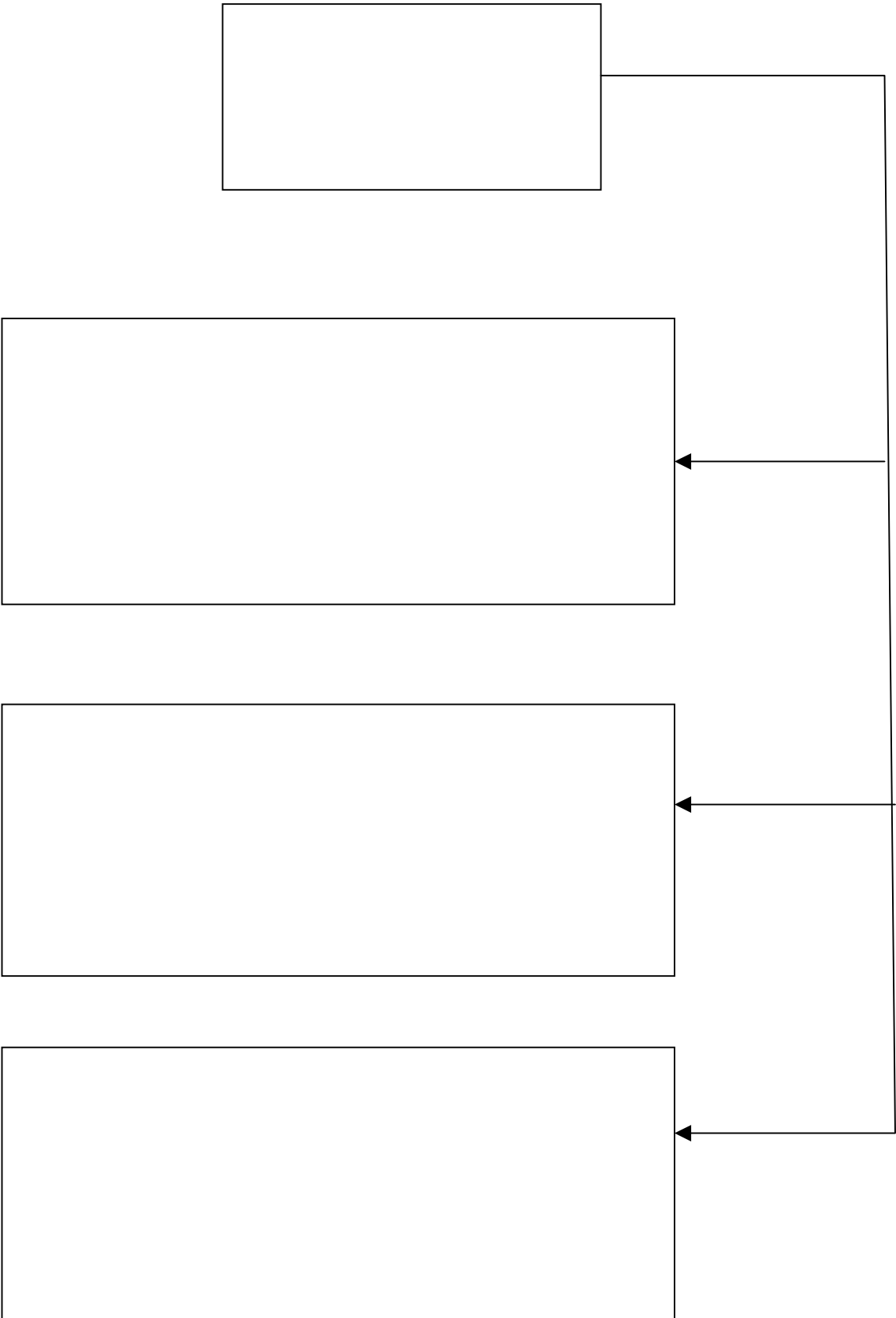


Схема № 10. Структура морали

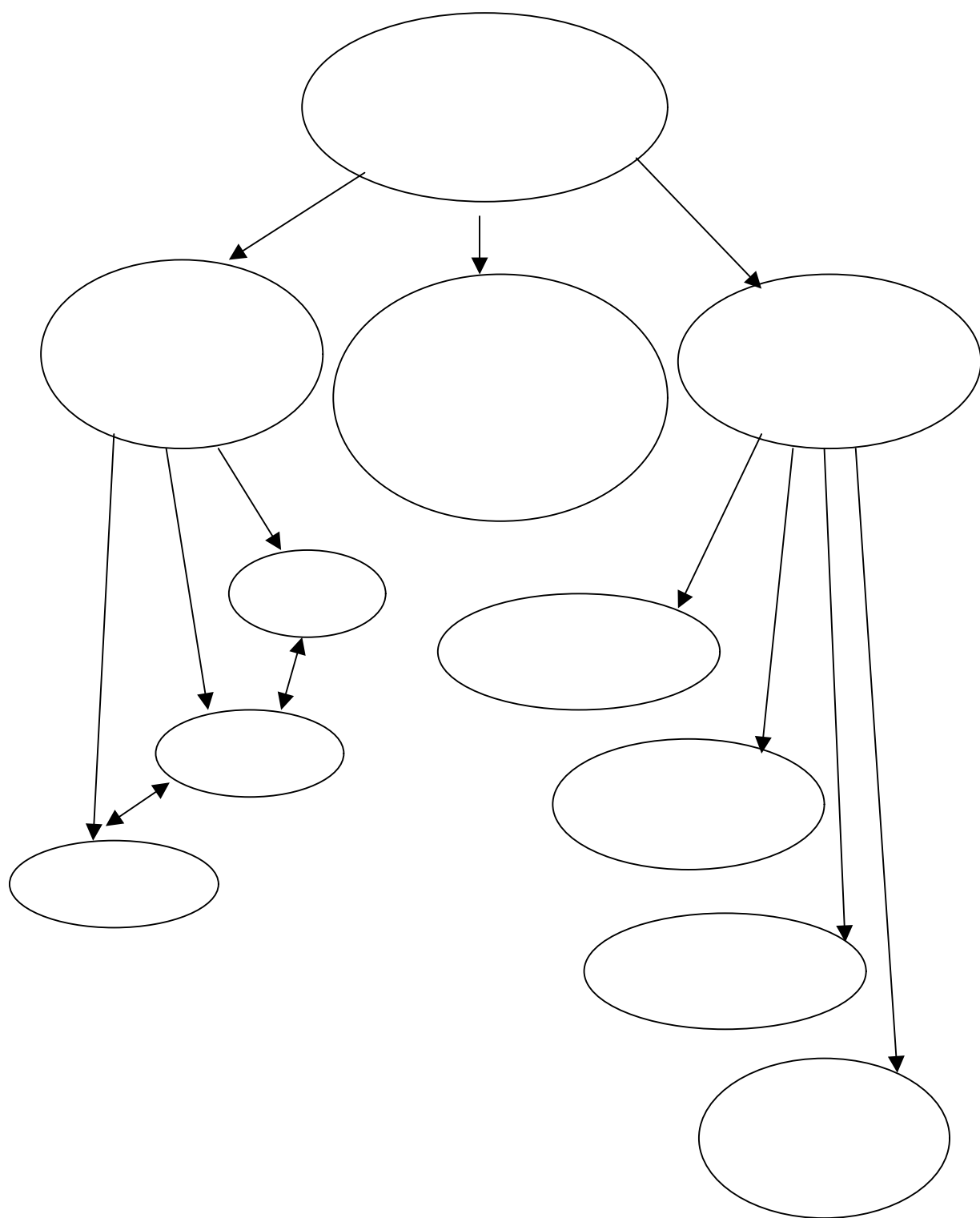


Схема № 12. Связь общественных потребностей с возникновением морали

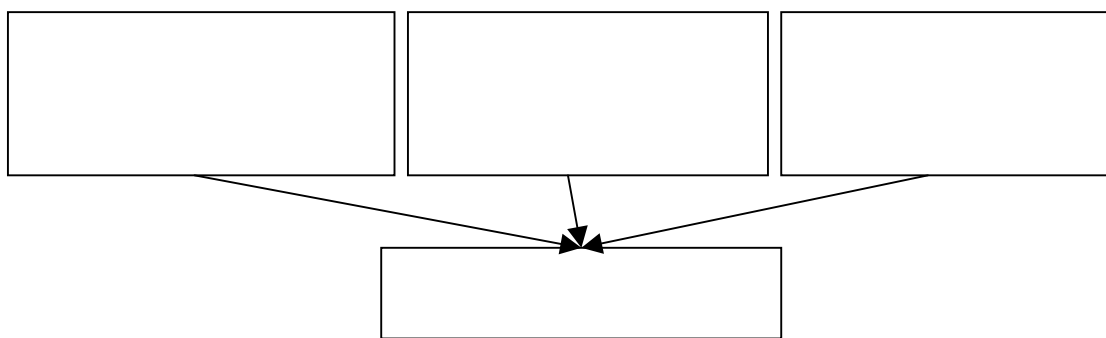


Схема № 13. Функции морали

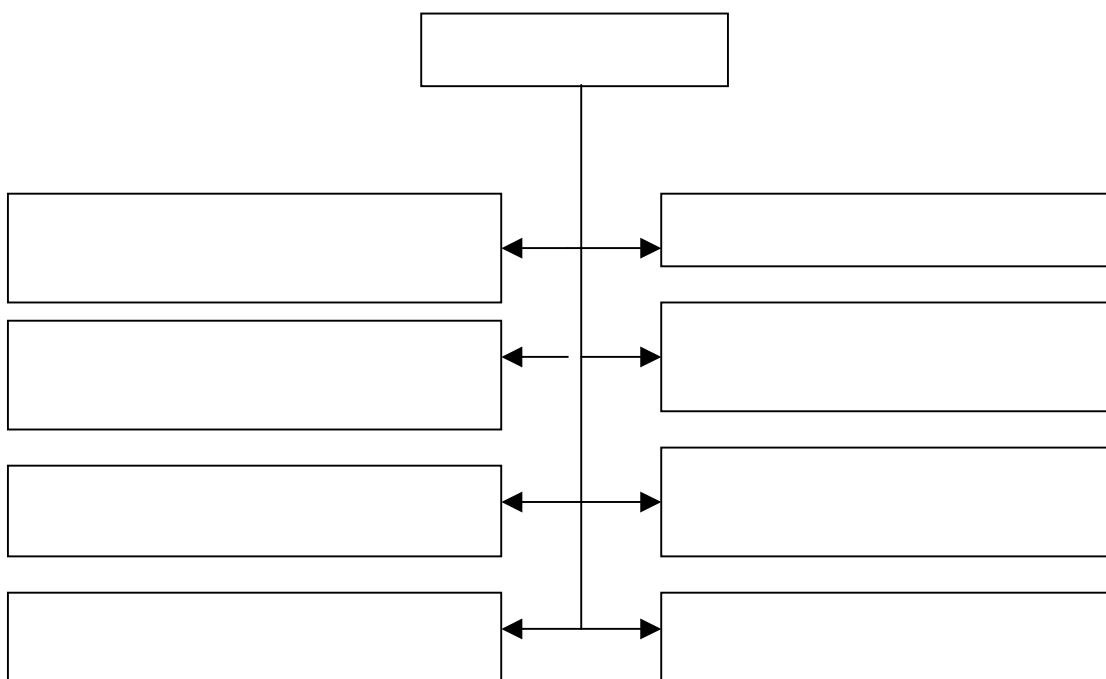


Схема № 14. Отличие норм морали от принципов морали

Нормы морали	Принципы морали
Простые моральные требования	Обобщенные моральные требования
Определяют тактику поведения в конкретных жизненных ситуациях	Определяют общую социальную ориентацию личности, являются программой ее деятельности
Допустимо отступление от некоторых норм в конкретных жизненных ситуациях	Являются безусловными нравственными требованиями, следование которым обязательно во всех случаях жизни

Схема № 15. Значение категорий этики

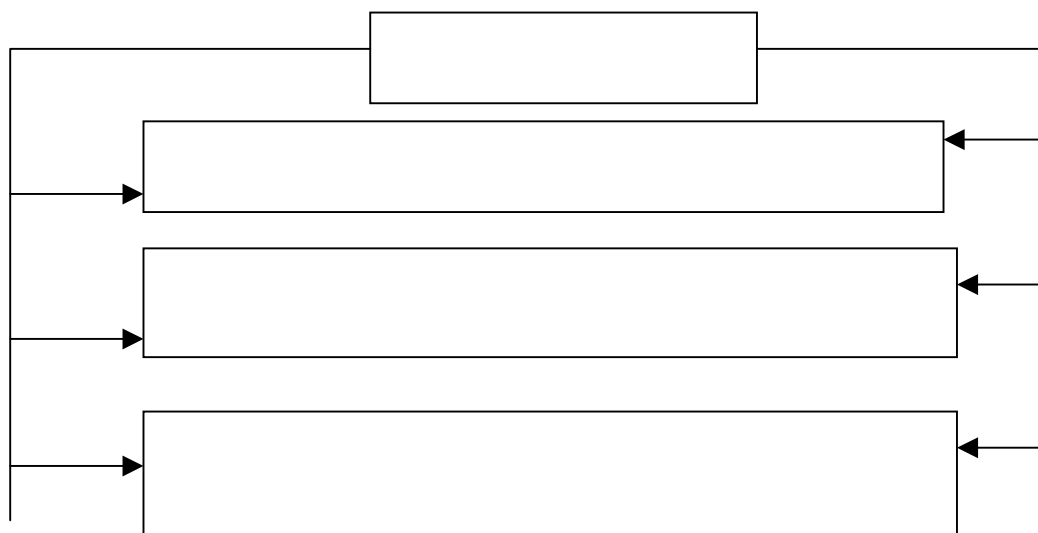


Схема № 16. Категории этики

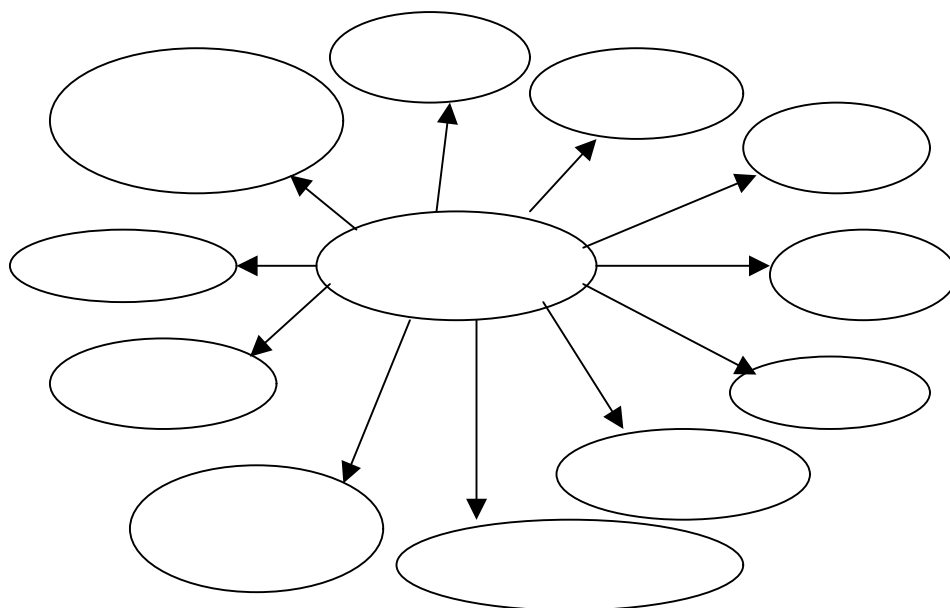


Схема № 17. Исторические подходы к изучению взаимосвязи категорий «Добро» и «Зло»

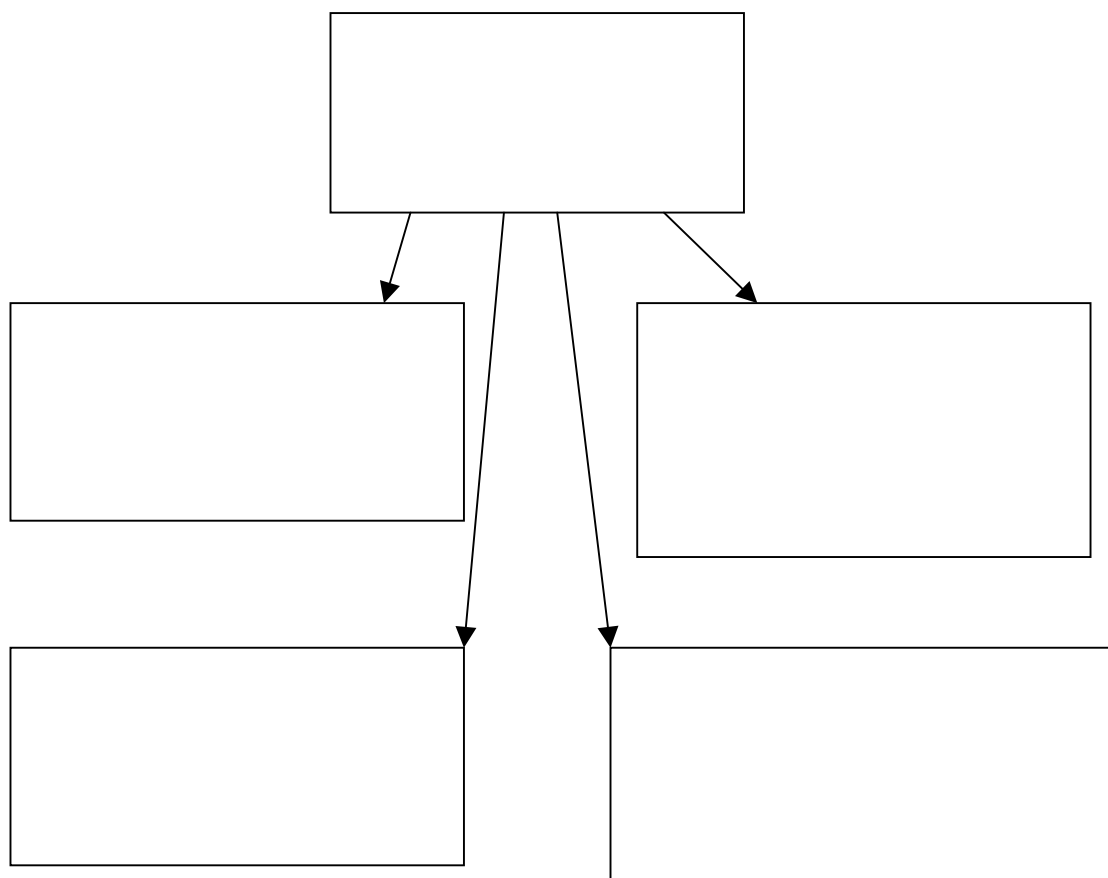


Схема № 18. Категория «Счастье»

Стремление к счастью – это стремление
стремлений. Каждое стремление получает
название только от предмета, в котором
человек полагает свое счастье.

Л. Фейербах

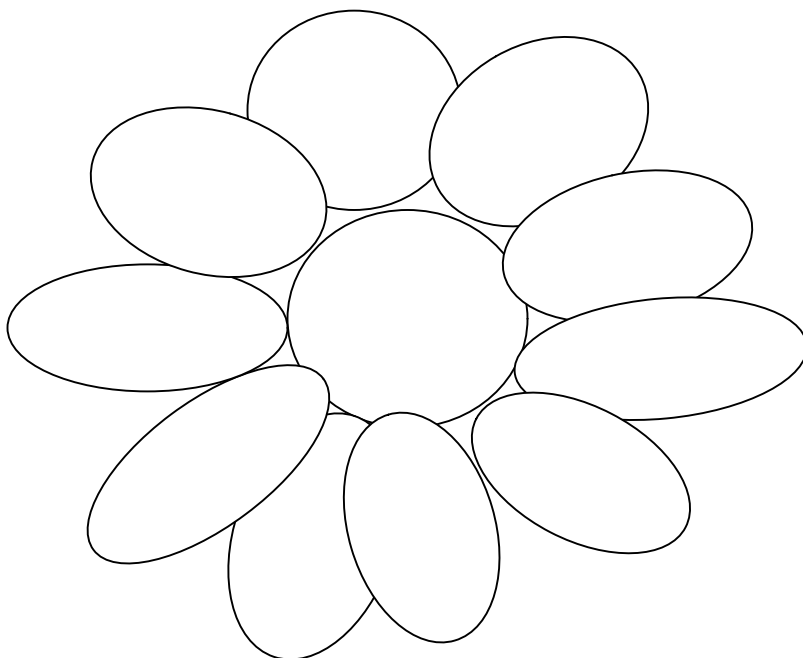


Схема № 19. Структура категории «Совесть»

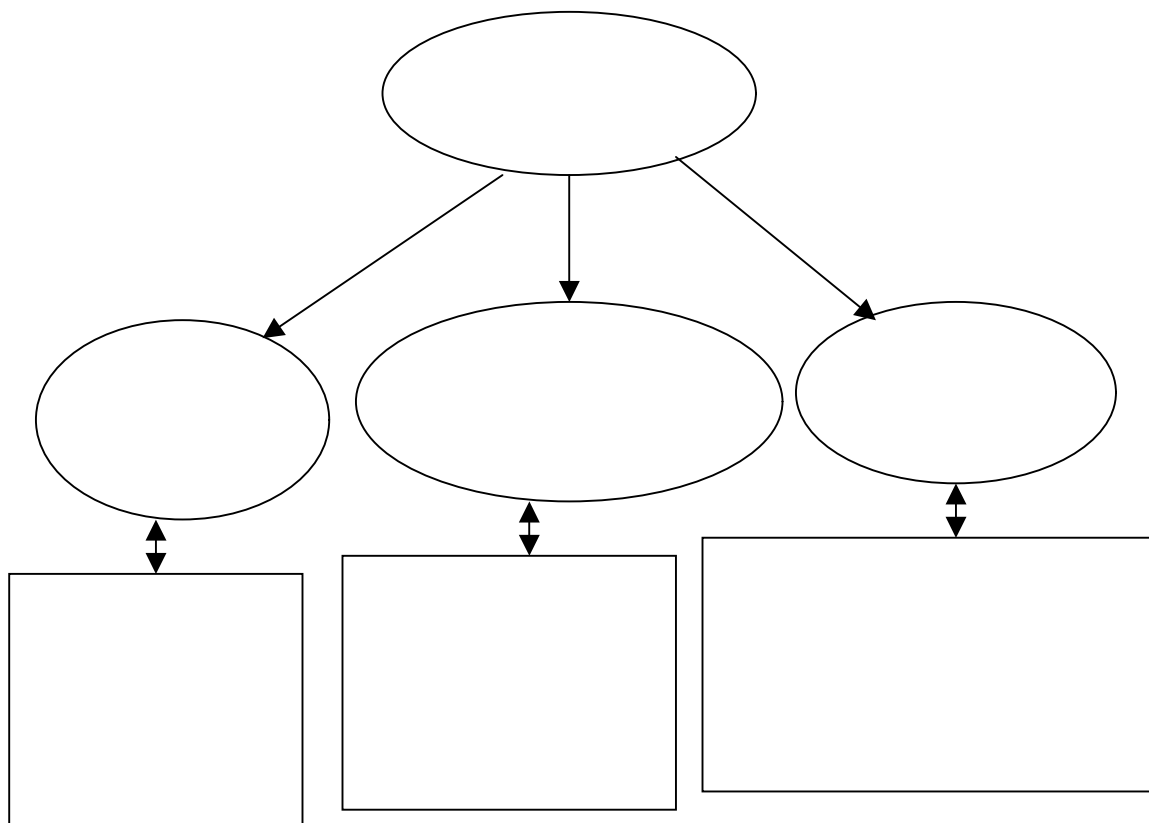
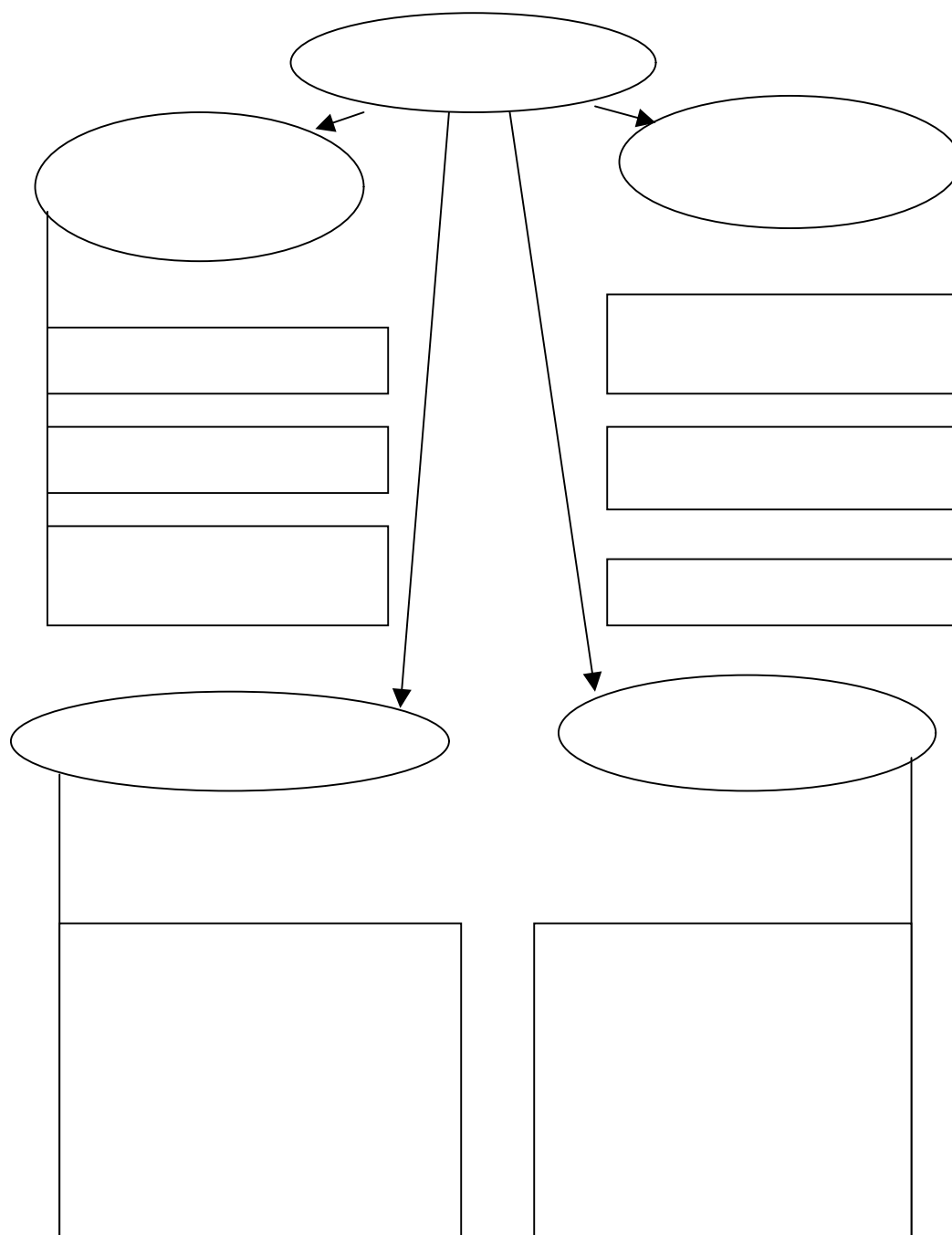


Схема № 20. Категория «Благо»



Раздел 2. Профессиональная этика сотрудников ОВД

Схема № 21. Общее в морали и праве

Форма общественного сознания
Развиваются на едином для морали и права фундаменте общечеловеческих ценностей
Совпадение сфер моральных и правовых отношений
Единые цели, задачи, требования моральных и правовых отношений
Регулятивная функция человеческого поведения в обществе - главная
Являются совокупностью норм, регулирующих общественное поведение
Обязательное соблюдение норм и принципов

Схема № 22. Различия в морали и праве

Мораль	Право
Нормы носят неписанный характер и фиксируются в обычаях и традициях	Нормы носят формально определенный характер и закрепляются в официальных документах
Нормы складываются стихийно	Нормы устанавливаются государством
Механизм обеспечения – общественное мнение	Механизм обеспечения – властные санкции государства
Предусматривает широкую свободу выбора	Свобода выбора жестко ограничена рамками нормативных документов
Задает идеальные масштабы жизни и деятельности человека	Формирует социально-целесообразные координаты жизни
Нормы морали устанавливают общие принципы поведения	Правовые предписания носят более конкретный. Формализованный характер
Пронизывает все сферы взаимоотношений между людьми	Регулирует наиболее существенные отношения общественной жизни

Схема № 23. Структура профессиональной морали сотрудников ОВД

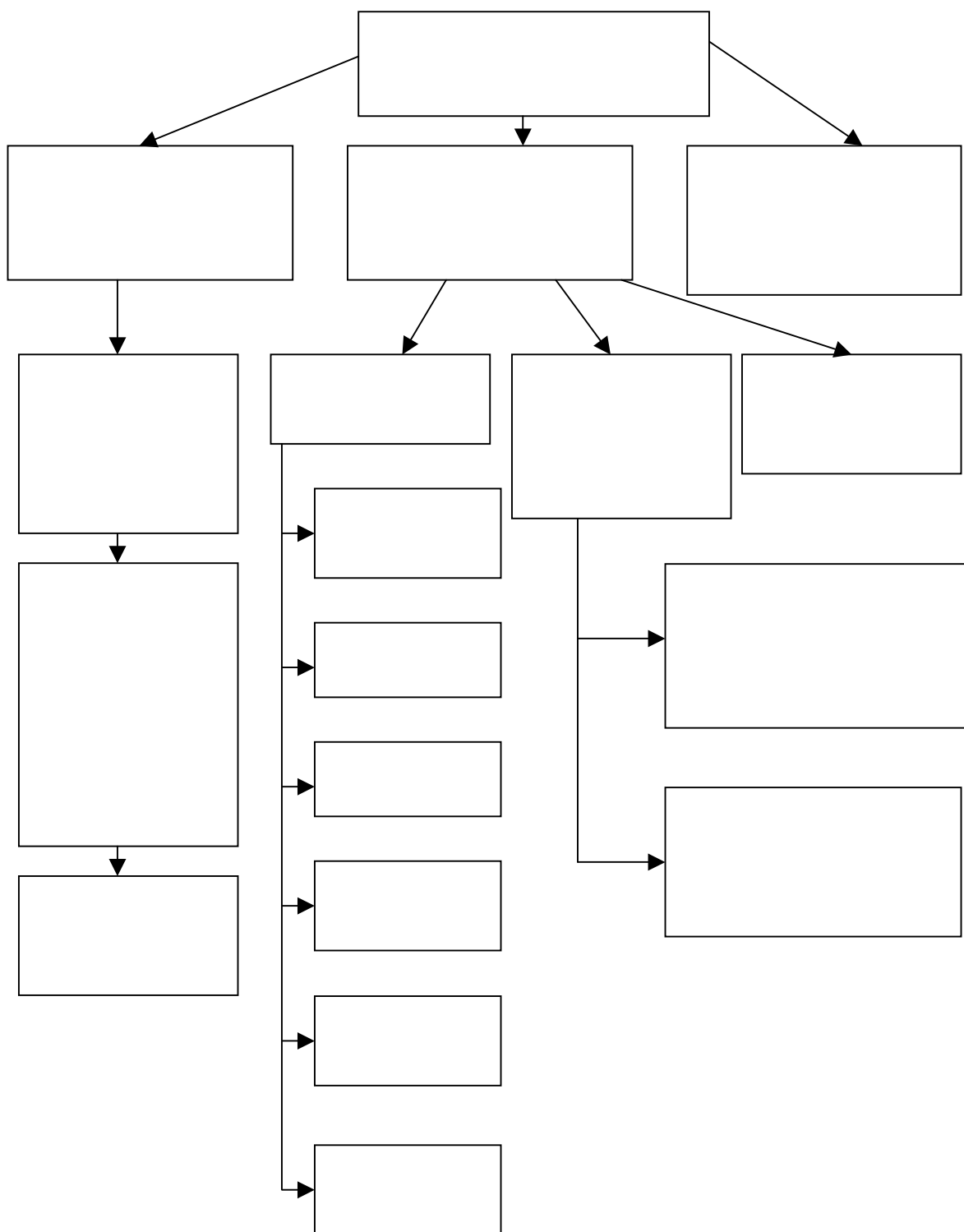


Схема № 24. Структура профессионально-нравственного сознания сотрудников ОВД

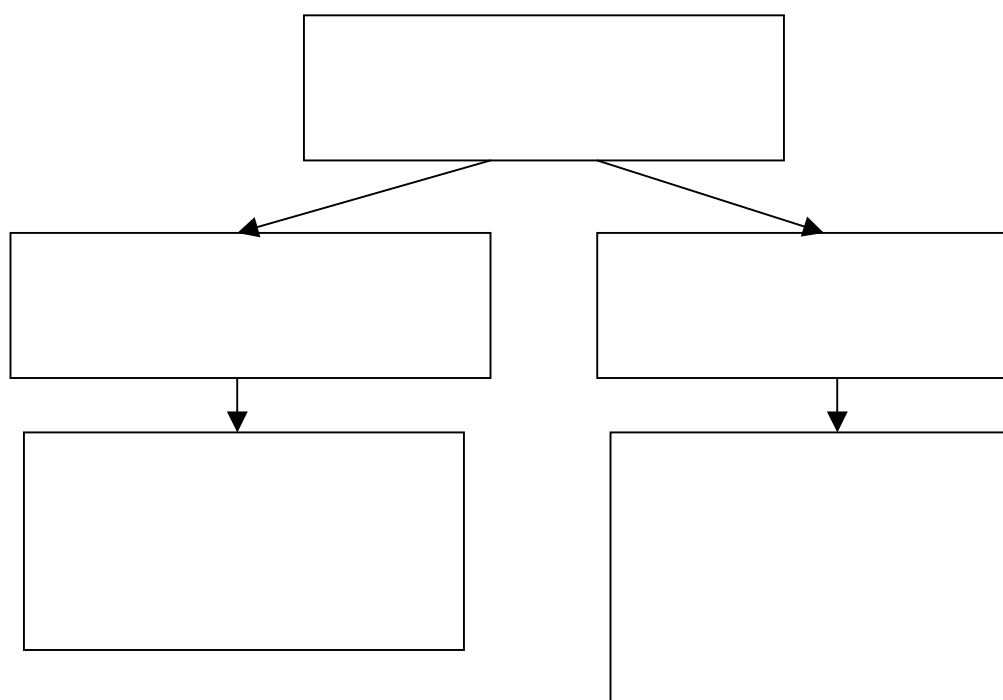


Схема № 25. Структура профессиональной деформации сотрудников ОВД

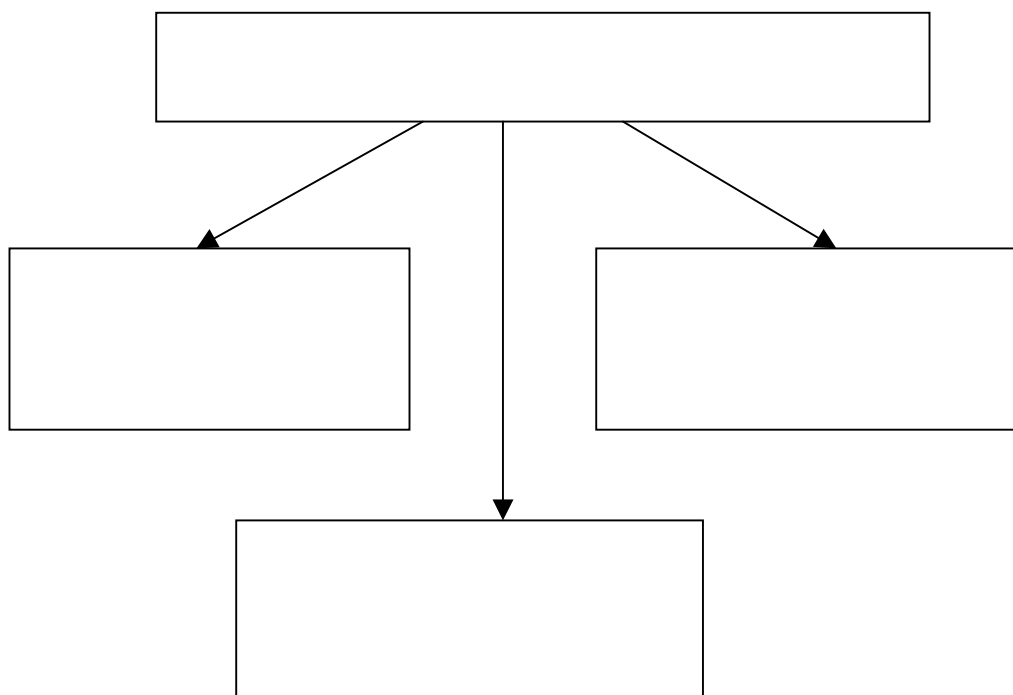


Схема № 26. Структура деформации профессиональной деятельности

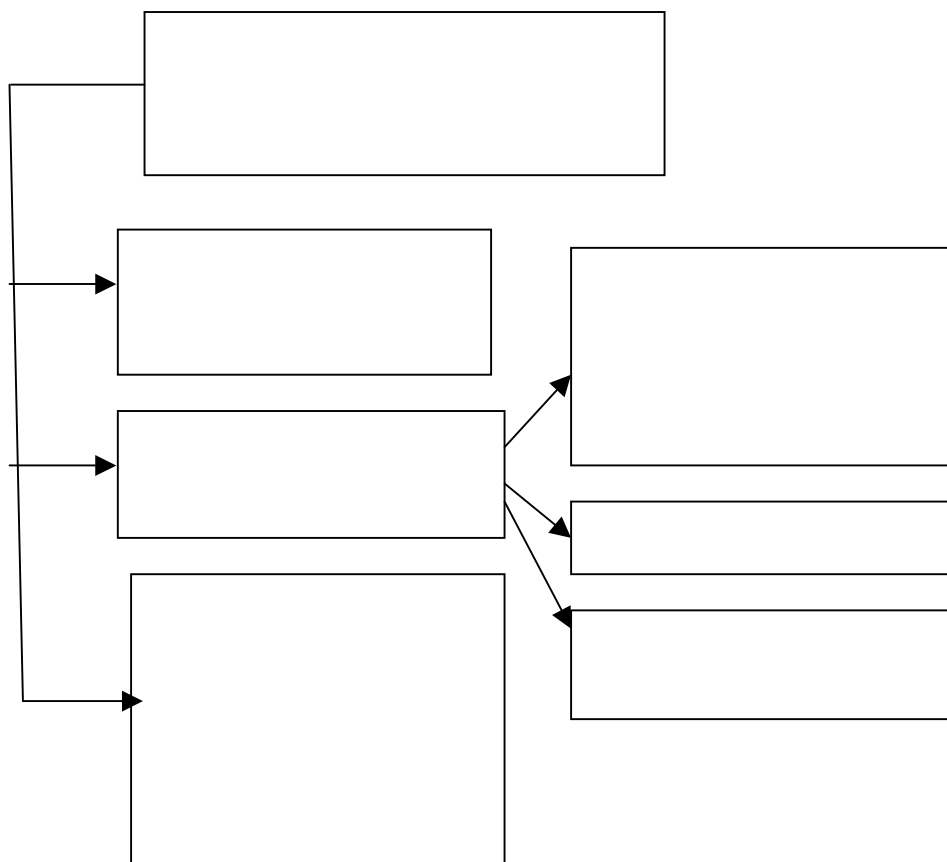


Схема № 27. Структура деформации морального сознания

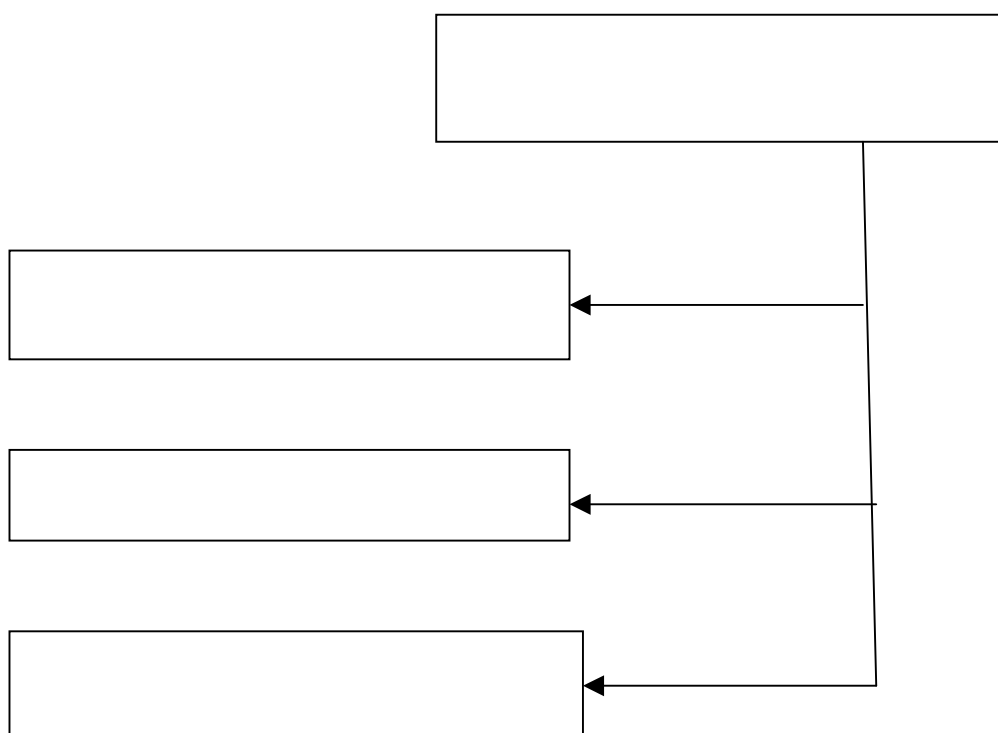


Схема № 28. Профессиональная деформация интеллектуальной сферы

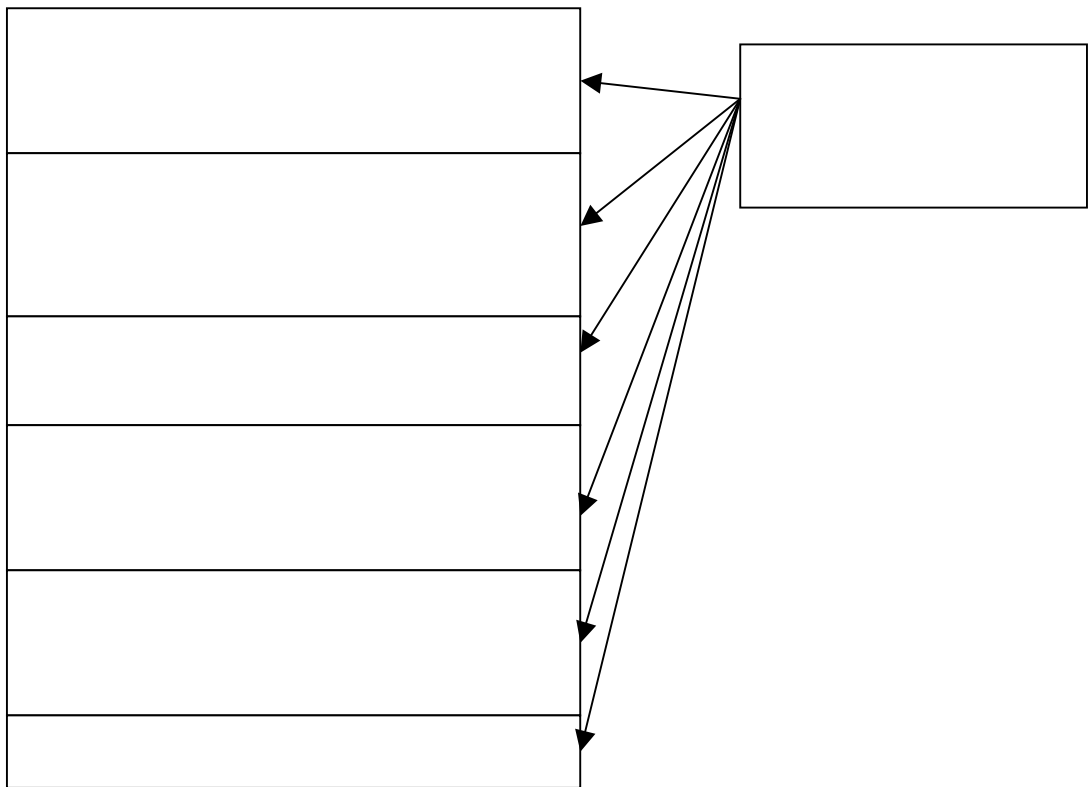


Схема № 29. Профессиональная деформация эмоционально-волевой сферы

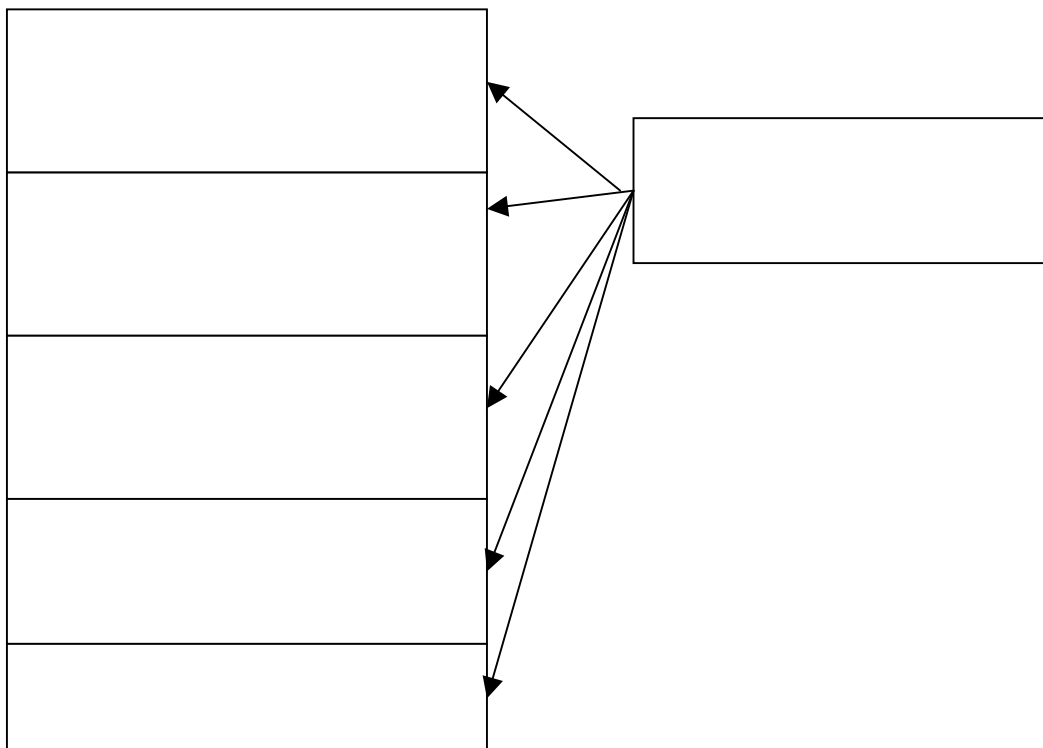


Схема № 30. Профессиональная деформация нравственной сферы

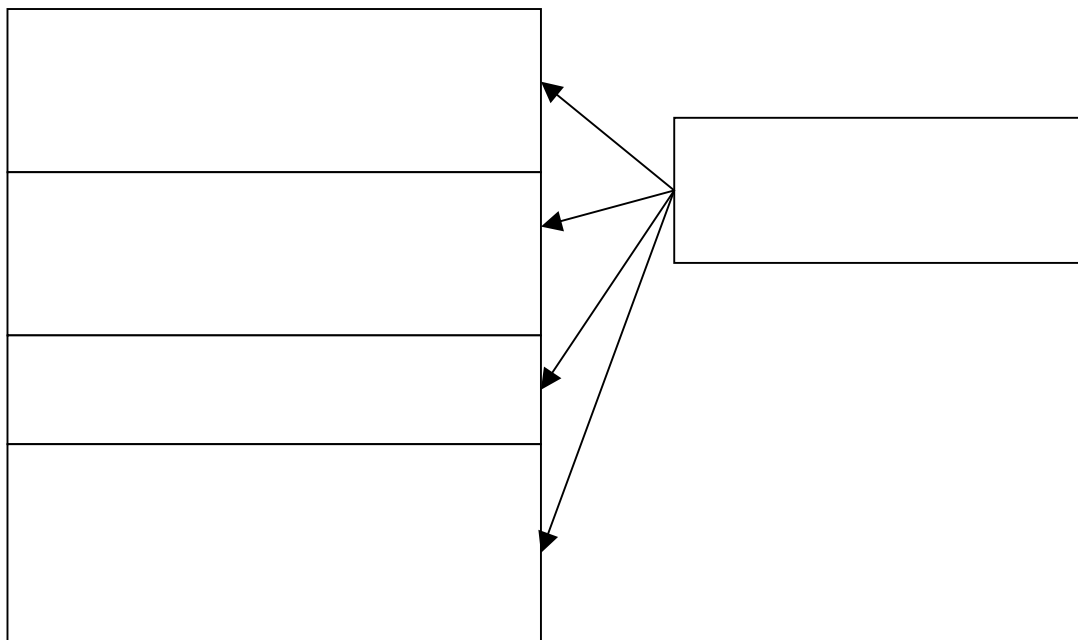


Схема № 31. Деформация служебных и внеслужебных отношений сотрудников ОВД

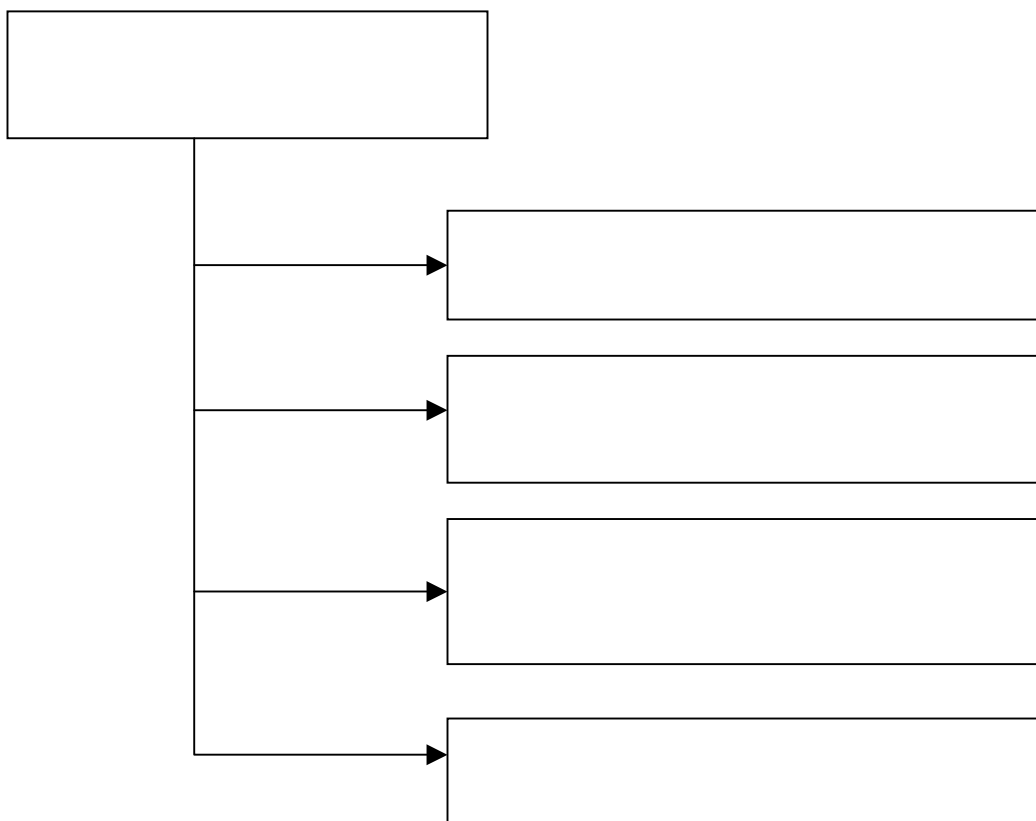


Схема № 32. Причины и условия, порождающие профессионально-нравственную деформацию

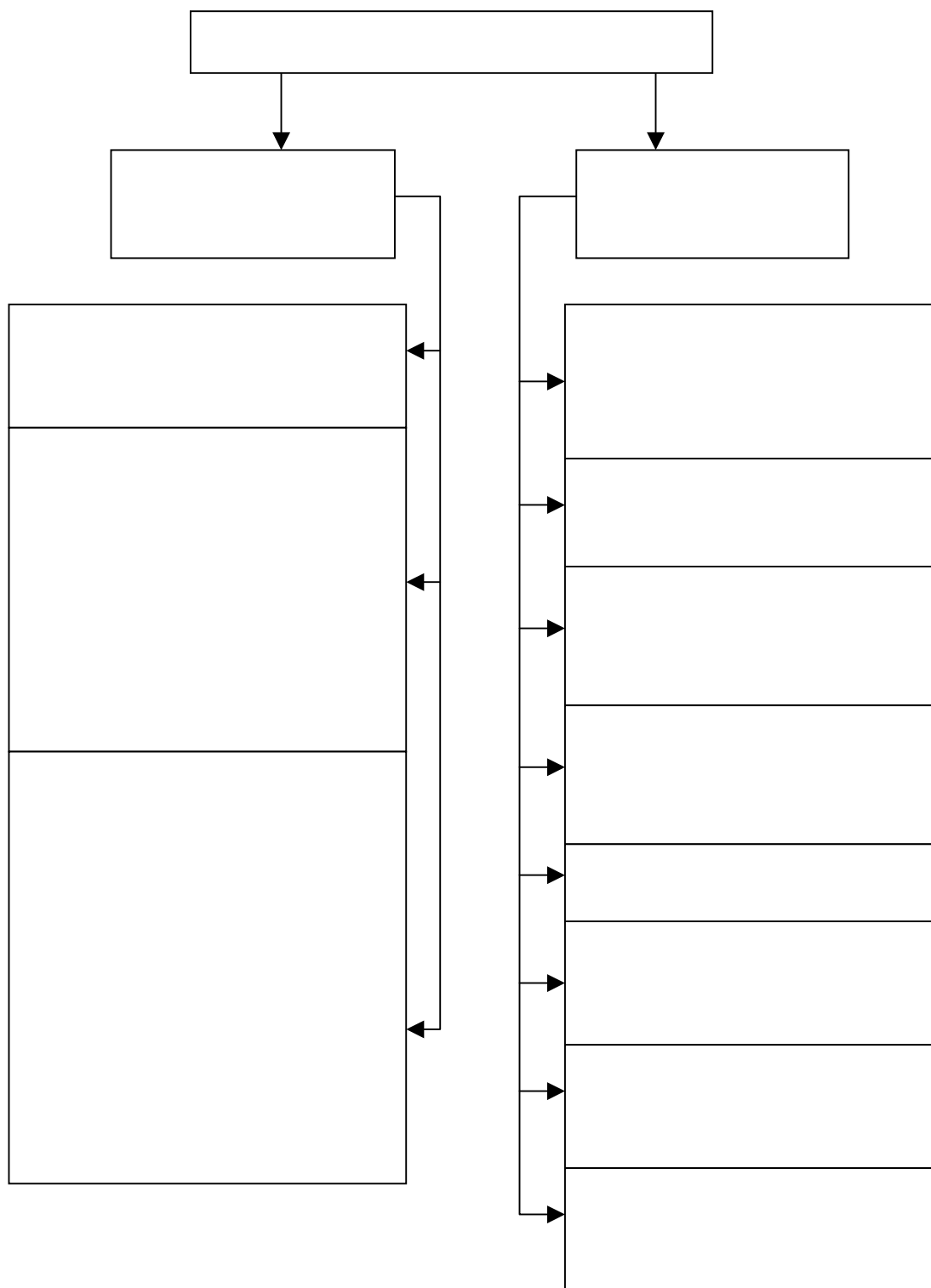
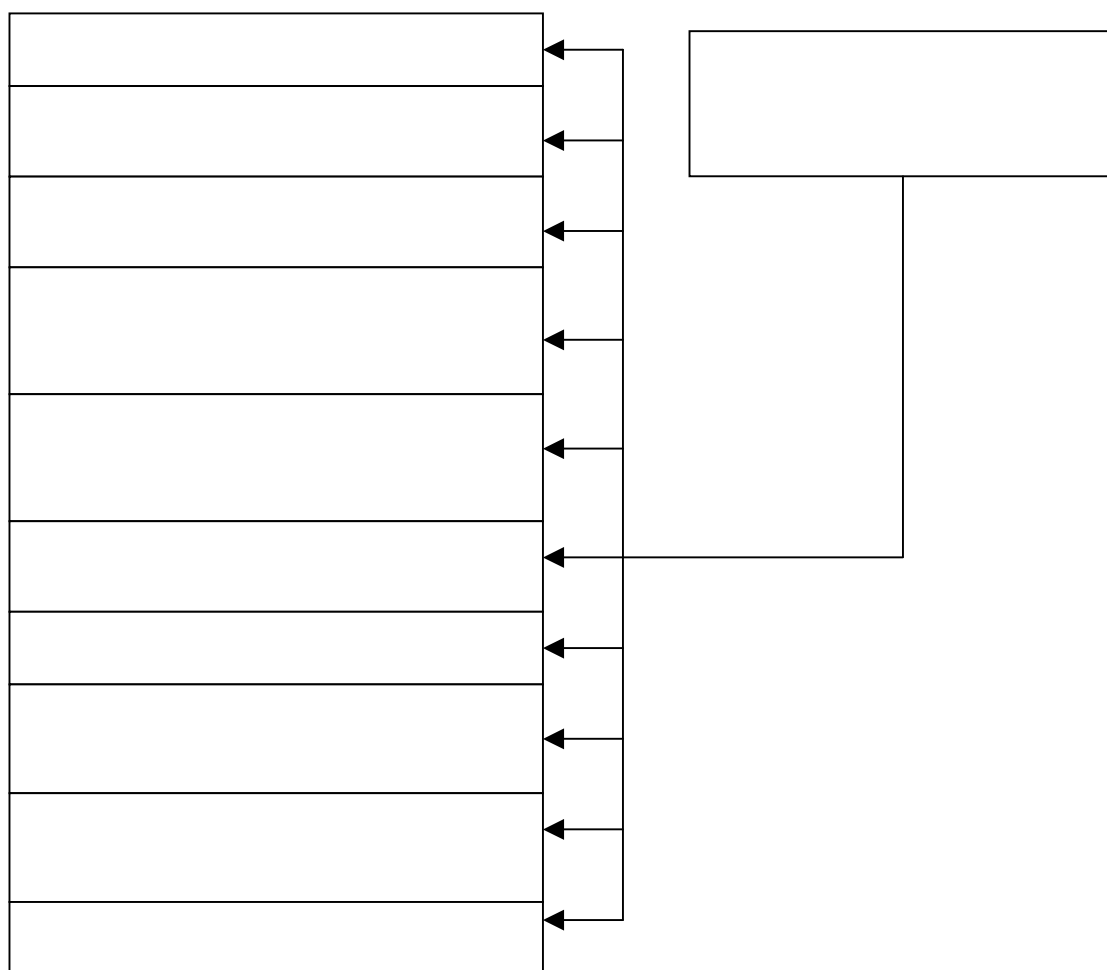


Схема № 33. Профилактика профессионально-нравственной деформации сотрудников ОВД



Раздел 3. Служебный этикет и культура межличностного общения
Схема № 34. Принципы современного этикета

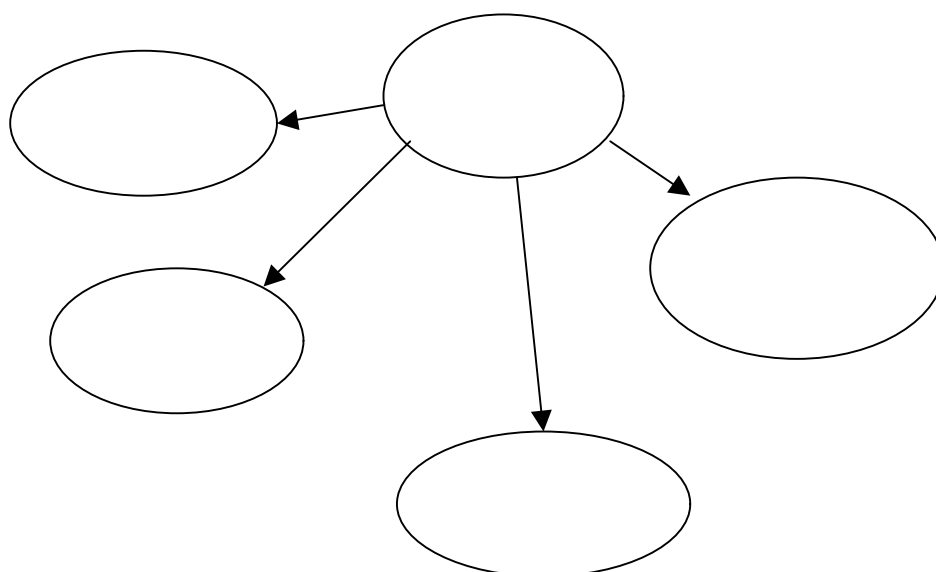


Схема № 35. Структура этикета

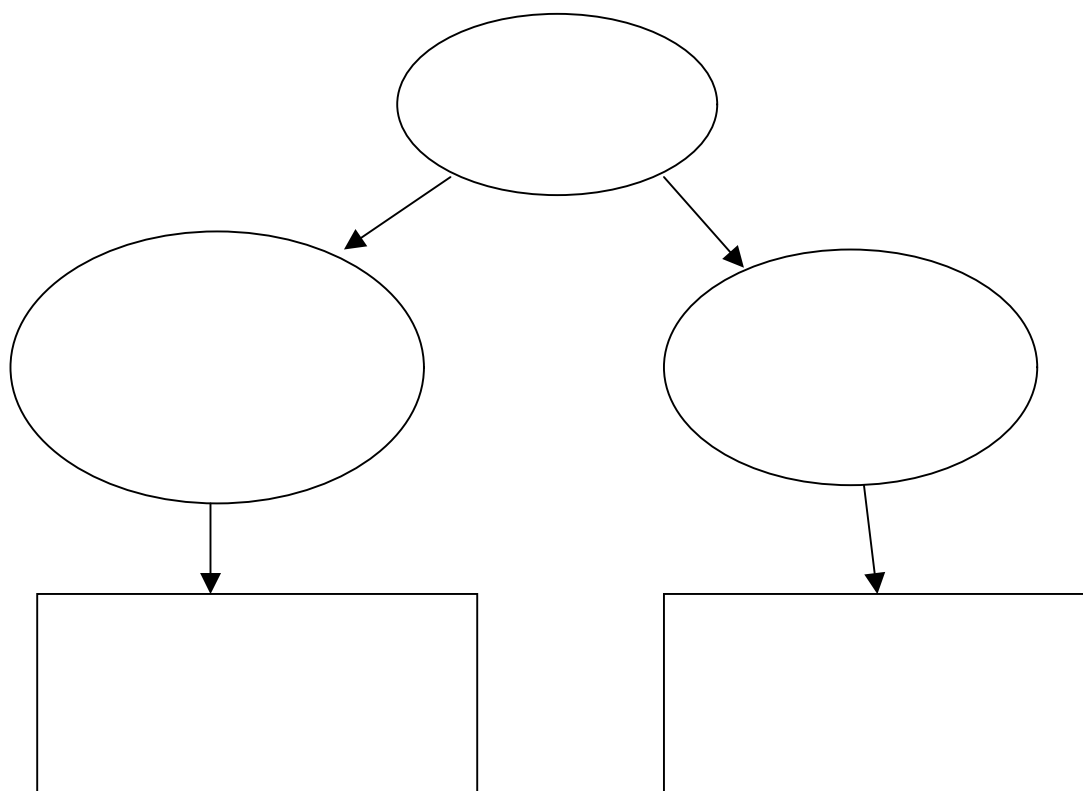
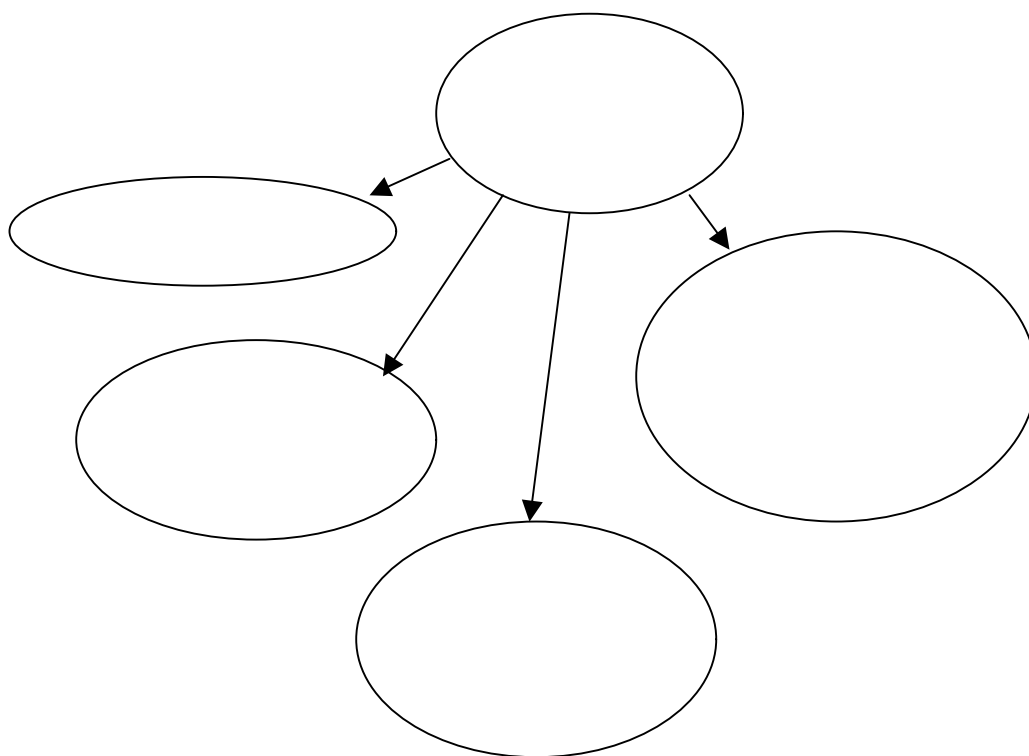


Схема № 36. Функции этикета



Альбом схем

кандидат юридических наук

Леонова Ирина Анатольевна

ПРОФЕССИОНАЛЬНАЯ ЭТИКА

Свидетельство о государственной аккредитации
Рег. № 0440 от 22.12.06 г.

Подписано в печать _____ г. Формат 60x90¹/₁₆.

Учет.-изд.л. – _____. Тираж _____. Заказ № _____.

Орловский юридический институт МВД РФ.
302027, г. Орел, Игнатова, 2.